

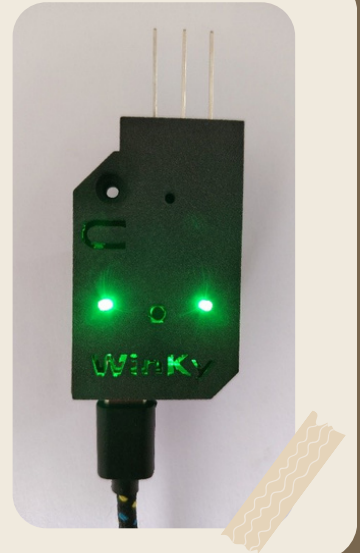
GUIDE D'UTILISATION DE VOTRE WINKY.

*Ce dispositif a été conçu dans le cadre du projet XkY de
l'Observatoire de la Transition Énergétique.*

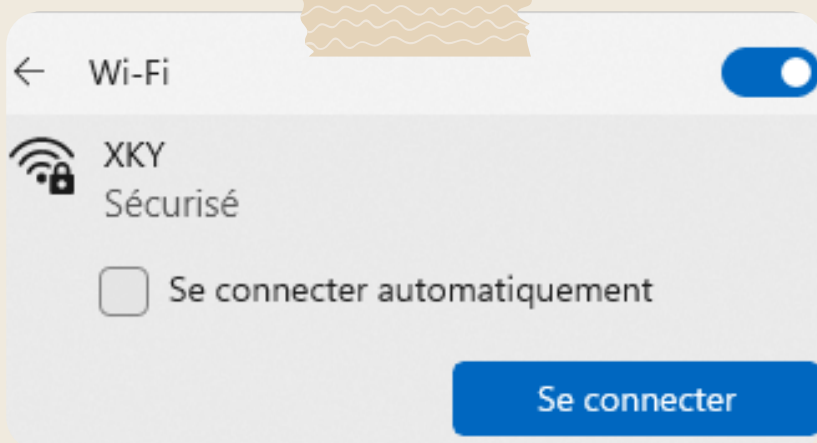


CONFIGURATION DE VOTRE WINKY ET ACCÈS À VOS DONNÉES :

- 1 Branchez en usb votre winky (soit sur un ordinateur soit sur un chargeur de téléphone) et attendez que les **2 lumières soient vertes** :



- 2 Un réseau xky doit apparaître :

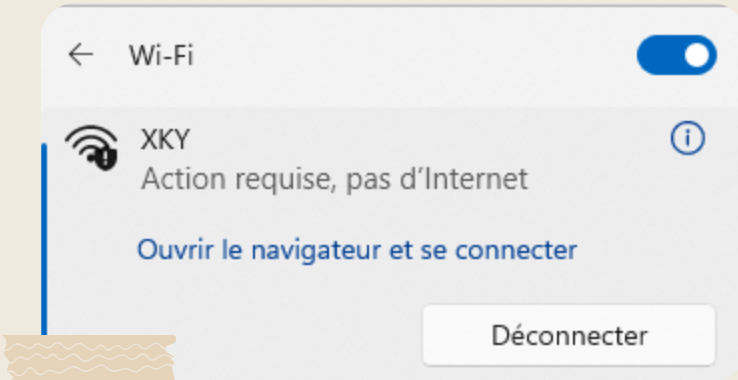


- 3 Connectez-vous dessus avec le mot de passe : **“oneforall”**

- 4 Une page internet doit se lancer automatiquement. Si ce n'est pas le cas, vous avez deux options :

5

Soit ouvrir le navigateur et se connecter et pour ceux qui sont sur téléphone, définir le réseau xKy comme celui à utiliser :



OU

5

Soit ouvrir votre navigateur web (firefox, edge, chrome...) et taper dans la barre de navigation :
http://192.168.4.1

6

Vous arrivez sur la page suivante :

Bienvenue sur votre Winky C6

Veuillez cliquer sur ce lien pour accéder à la page de configuration --> [PAGE DE CONFIGURATION](#)

login par défaut: admin

mot de passe par défaut: oneforall

Pensez à le changer

En cas de perte des identifiants, vous pouvez réinitialiser le Winky ici --> [PAGE DE REMISE A ZERO](#)

Board: C6 Version soft: V251206

7

Cliquez sur “**page de configuration**”. Le site va alors vous demander un nom d'utilisateur et un mot de passe. Rentrez “**admin**” pour le nom d'utilisateur et “**oneforall**” pour le mot de passe :

8 Vous arrivez sur la page suivante :

Wifi configuration

Nom du réseau wifi (SSID) actuel:

Mot de passe actuel:

8 reseaux trouves:

- 0: [redacted] -44dBm [CH 1] [180:157:253:26:48:131]
- 1: [redacted] -58dBm [CH 11] [204:64:208:71:12:52]
- 2: [redacted] -69dBm [CH 11] [228:158:18:170:67:140]
- 3: [redacted] -72dBm [CH 11] [74:63:218:72:60:119]
- 4: [redacted] -77dBm [CH 11] [120:210:148:193:149:143]
- 5: [redacted] -81dBm [CH 11] [140:222:249:193:71:100]
- 6: [redacted] -92dBm [CH 1] [58:7:22:54:63:228]
- 7: [redacted] -95dBm [CH 1] [58:7:22:54:63:230]

Etat wifi

Adresse ip actuelle sur votre réseau Non connecte verifiez vos identifiants wifi

Configuration TIC

Mode actuel:

Le mode Automatique est expérimental, le winky essayera de déterminer tout seul la vitesse TIC du Linky

Si vous rencontrez des trous de données avec ce mode, veuillez choisir manuellement le mode de votre TIC (Historique ou Standard)

Après l'enregistrement du changement de TIC, le winky va redémarrer. Pensez à vous reconnecter sur le réseau XKY

9 Rentrez ensuite vos **identifiants wifi** et renseignez la **configuration de la TIC de votre Linky** (voir point 10).

- 10 Pour connaître le **mode** de votre Linky, vous devez aller au niveau de votre Linky et **appuyer plusieurs fois sur le bouton +** jusqu'à arriver à **l'option Mode TIC** comme sur la photo qui montre ici à gauche un Linky en mode historique et à droite un Linky en mode Standard. (Un mode de détermination automatique est disponible sur le Winky mais il est expérimental pour le moment)



11

Il ne reste plus qu'à cliquer sur le bouton Enregistrer les modifications et votre Winky va redémarrer.

192.168.4.1

Les valeurs vont être sauvegardées et le Winky va redémarrer

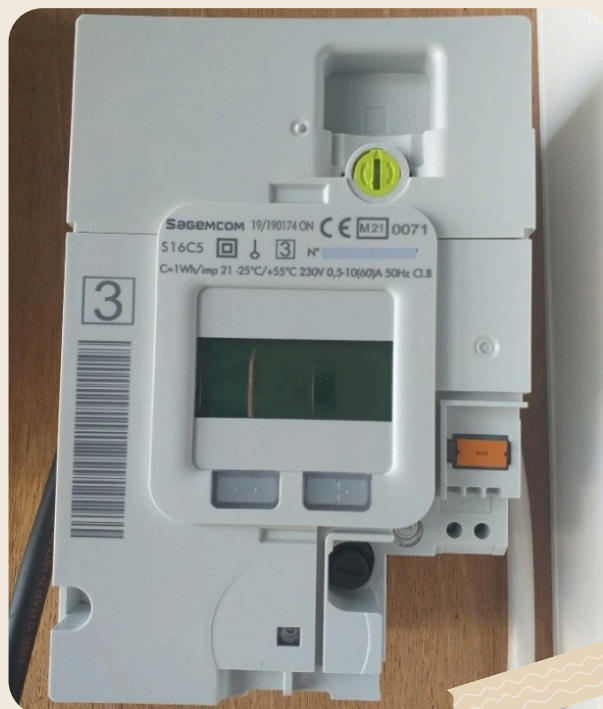
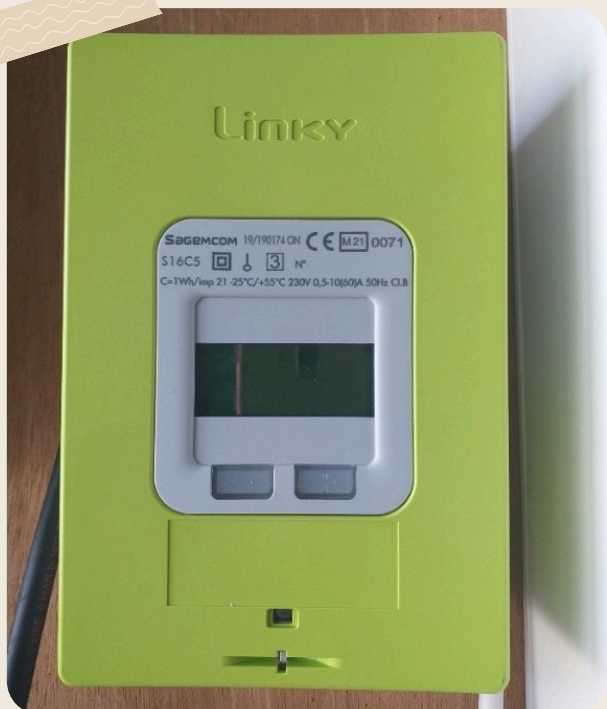
OK

- 12 Une fois les **2 lumières vertes de nouveau allumées**, vous pouvez alors **débrancher** votre Winky de **l'USB** et le **brancher** sur votre compteur **Linky**.

INSTALLATION DU WINKY SUR LE LINKY POUR LINKY MONOPHASÉ :

1

La première étape consiste à **ouvrir le boîtier de votre Linky**. Il suffit de tirer sur le capot de couleur car cette partie est non plombée par ENEDIS et donc accessible légalement. Vous avez un emplacement vide en bas à droite avec marqué I1 I2 A



2

Maintenant, repérez le bouton qui se situe juste au-dessus de cet emplacement. En fonction du fabricant du compteur Linky plusieurs variations peuvent exister



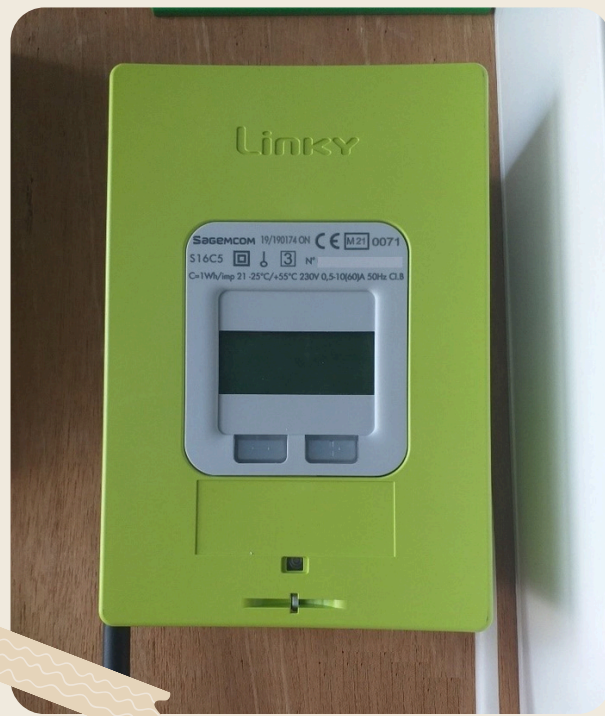
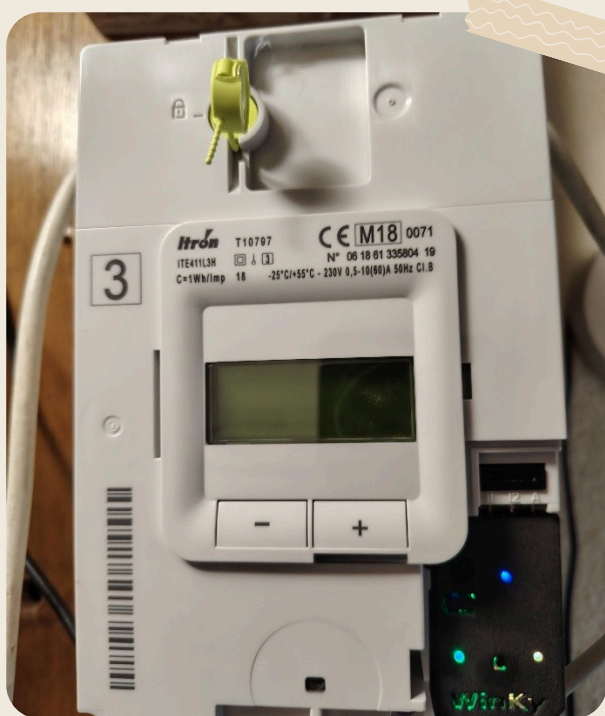
3

En même temps que vous **pressez ce bouton**, veuillez **insérer à fond les 3 broches du Winky dans les trous I1 I2 et A**. Il se peut que pour certains fabricants **l'insertion force un peu, cela est normal** car le mécanisme permet d'éviter que les objets connectés sur la prise TIC ne tombent avec le temps.



4

Attendez quelques instants que **les lumières s'allument** (cela peut prendre entre 5 et 10 minutes). Une fois allumées, vous pouvez maintenant de nouveau fermer votre Linky.



Tout est en place et vous pouvez profiter des données qui remontent.

ACCÉDER AUX DONNÉES DE VOTRE WINKY.

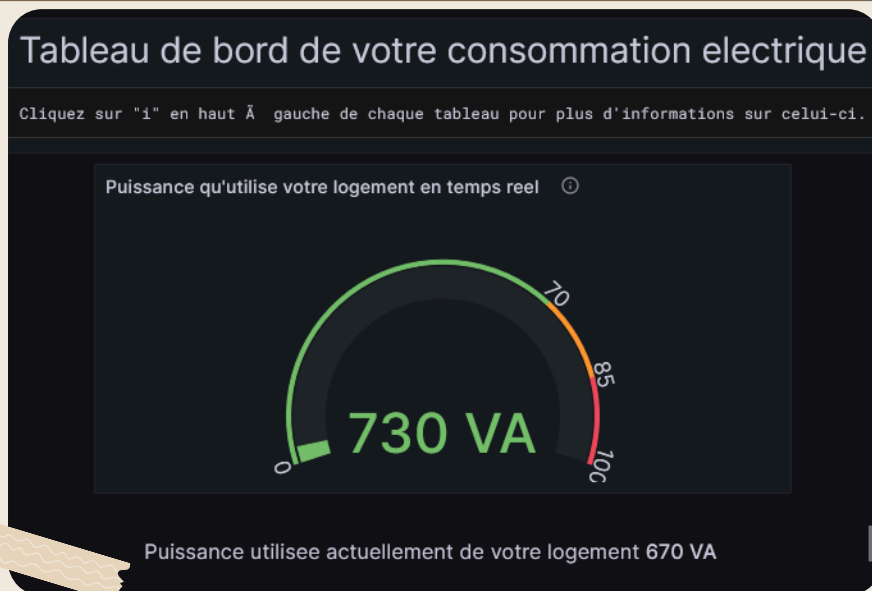
1

Pour avoir accès à votre interface, il suffit de vous rendre sur le site web : <https://grafana-ote.univ-grenoble-alpes.fr>



2

Rentrez les **identifiants qui vont ont été fournis par mail** et vous arriverez sur votre interface



POUR ALLER PLUS LOIN...

Si vous souhaitez aller plus loin ou que vous rencontrez des difficultés, vous pouvez vous rendre sur le forum <https://miniprojets.net/index.php/forum/> ou contacter la Team XKY à cette adresse mail xky.messages@miniprojets.net

