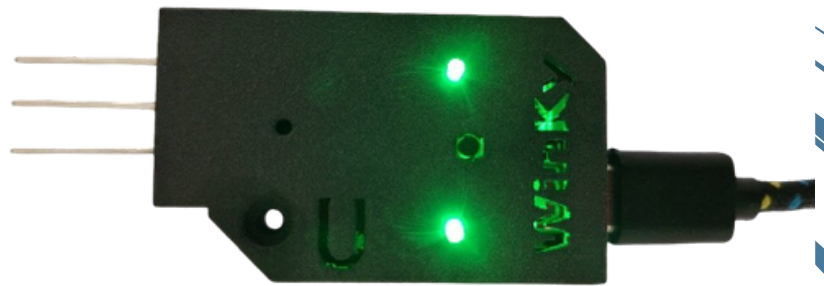


ATELIER XKY- SATIABLE 2

PISTER VOS APPAREILS ÉLECTRIQUES

PROTOCOLE EXPÉRIMENTAL



TOUT D'ABORD :

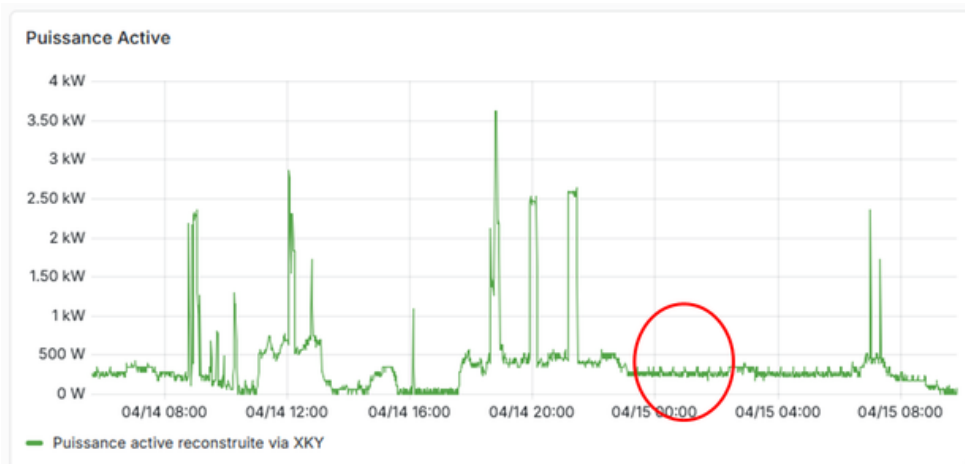
1 Connectez-vous sur l'interface xKy avec votre ordinateur.

2 Cliquez en haut à gauche sur **“Safari empreinte énergétique”**

Safari empreintes énergétiques xky754

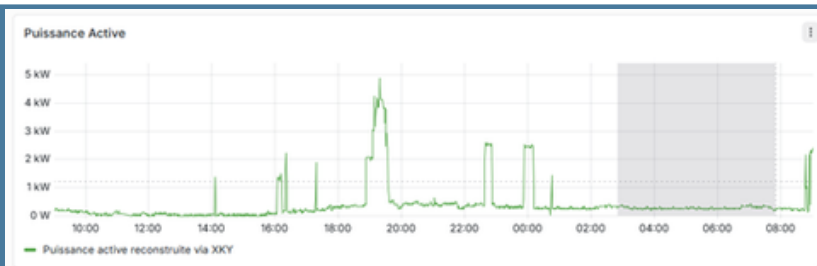
PARTIE : DÉTERMINATION DU TALON DE CONSOMMATION

3 Pour cette étape, dans le cadre Puissance active, repérez une zone plate dans les heures de nuit où théoriquement aucun appareil n'est lancé.



4 Puis utilisez une des deux méthodes suivantes pour zoomer dessus :

Méthode 1 : Cliquez et sélectionnez la zone sur le graphique



OU

Méthode 2 : Cliquez sur le bouton avec la petite horloge (en haut à droite)

Choisissez directement la période via la fenêtre Absolute time range (From = début et To = fin) puis cliquez sur **« Apply time range »**

« Last 24 hours »

« Last 2 days UTC »

Absolute time range

From: now-2d

To: now

Apply time range

Search quick ranges

- Last 5 minutes
- Last 15 minutes
- Last 30 minutes
- Last 1 hour

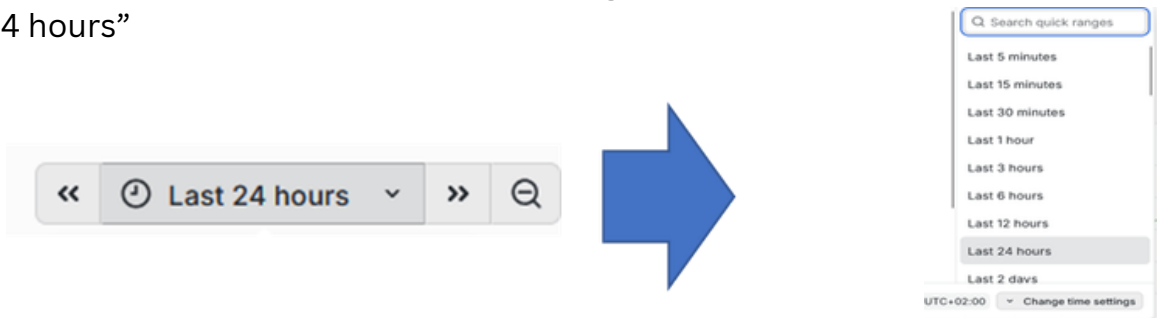
5 Relevez ensuite le chiffre dans la case **“Puissance moyenne période”** et gardez le pour la suite. Cela correspondra à notre talon de consommation

Puissance moyenne période

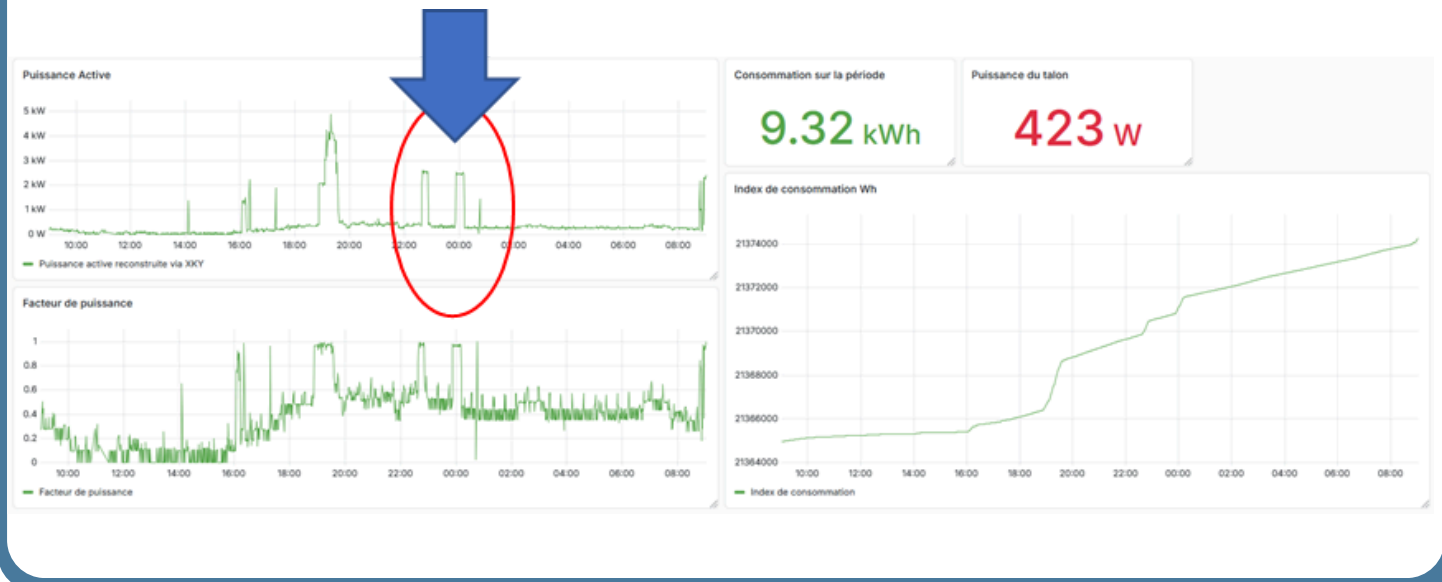
250 W

PARTIE RECHERCHE ET ZOOM SUR L'EMPREINTE

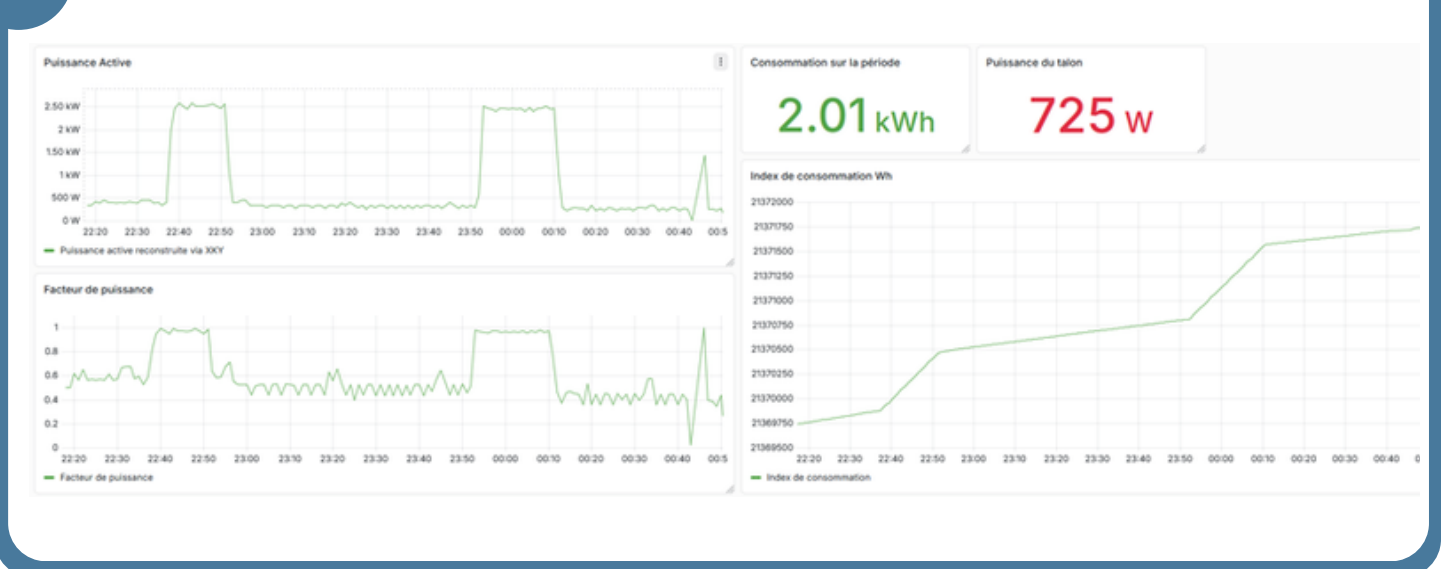
- 6 Une fois votre talon estimé, nous allons chercher l’empreinte qui vous intéresse. Pour cela, cliquez sur le bouton avec la petite horloge (en haut à droite) et sélectionnez “Last 24 hours”



- 7 Maintenant repérez l’appareil que vous souhaitez et zoomez sur la période en utilisant une des deux méthodes données pour la partie recherche du talon.



- 8 Voici ce que vous devez obtenir:

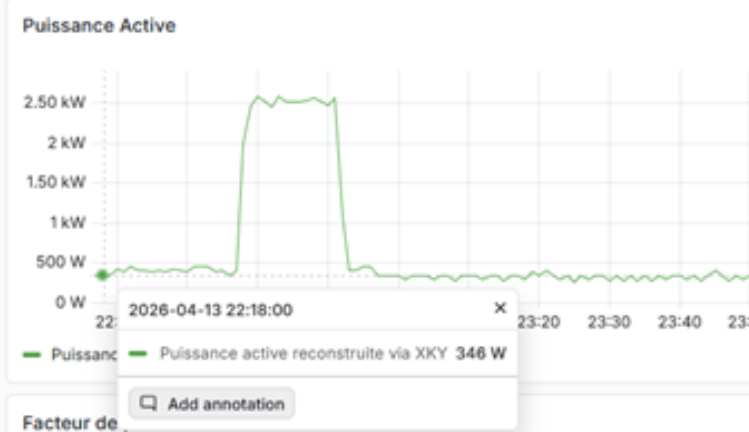


PARTIE MARQUAGE DE L'EMPREINTE

9

Marquage du démarrage de l'appareil

Une fois votre courbe zoomée sous les yeux, cliquez sur la courbe de puissance active à l'endroit où démarre votre appareil et cliquez sur "Add annotation"



10

Dans "Tags", choisissez "Démarrage" et le nom de l'appareil concerné. (Si vous ne trouvez pas le nom de l'appareil, vous pouvez le créer en écrivant son nom puis en appuyant sur Entrée). Dans le cas où l'appareil aurait une option (Exemple: Eco, 50°C,...) vous pouvez remplir la description

The 'Edit annotation' form is shown with the following details: Date and time: 2026-04-13 22:18:12. Description: Démarrage du Lave-vaisselle, programme 50°C. Tags: Démarrage, Lave-vaisselle. The form includes 'Cancel' and 'Save' buttons.

11

Cliquez ensuite sur "Save" pour enregistrer. Normalement un trait pointillé bleu apparaît à l'endroit du marquage (si vous passez la souris en bas du trait, l'annotation apparaît)



12

Marquage de l'arrêt de l'appareil

Faites la même procédure pour la fin du cycle de votre appareil (voir point 10) :

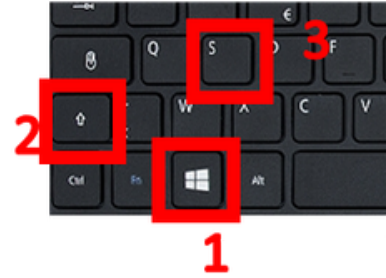


PARTIE PARTAGE À LA COMMUNAUTÉ (OPTIONNEL)

- 13 Maintenant, pour nous aider à préparer le prochain atelier, vous pouvez partager vos empreintes sur le forum de l'Observatoire de la Transition Énergétique. Pour cela, commencez par relever le chiffre de la case "Consommation sur la période"



- 14 Faites une capture d'écran (Astuce Windows : si vous pressez les 3 touches suivantes dans l'ordre indiqué, la fonction capture d'écran apparaît tout de suite et vous n'avez qu'à sélectionner la zone intéressante).



- 15 Aller sur le [forum](https://forum-ote.univ-grenoble-alpes.fr/t/safari-aux-empreintes-energetiques/142) de l'OTE : <https://forum-ote.univ-grenoble-alpes.fr/t/safari-aux-empreintes-energetiques/142>

- 16 Cliquez sur le bouton bleu "Répondre" et connectez-vous. Collez ensuite votre capture d'écran (Ctrl+V) dans la zone qui s'ouvre et mettez les informations comme dans l'exemple suivant :

Date : 14/04/2026

Appareil : Lave vaisselle, mode 50°C

Durée : 2h30 (2,5h)

Puissance du talon de consommation : 250w

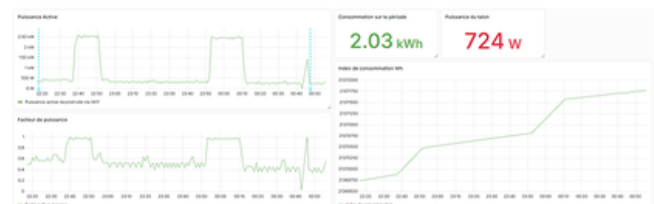
Consommation du talon : $250 \times 2,5 = 625 \text{ Wh}$

Consommation mesurée : 2010 Wh

Consommation réel de l'appareil : $2010 - 625 = 1385 \text{ Wh}$

- 17 Appuyez sur Répondre :

C'est terminé pour cet appareil, vous pouvez passer au suivant ou vous arrêter là pour aujourd'hui.



Date: 14/04/2026

Appareil : Lave vaisselle, mode 50°C

Durée: 2h30

Puissance du talon de consommation: 250w

Consommation du talon : $250 \times 2,5 = 625 \text{ Wh}$

Consommation mesurée : 2030 Wh

Consommation réel de l'appareil: $2030 - 625 = 1405 \text{ Wh}$

MERCI À VOUS !