



# Analyse des données issues de l'enquête EtudElec sur les foyers français

10 janvier 2024

Les analyses présentées dans ce document reposent sur un échantillon de 291 logements dont les habitants ont donné leur consentement pour le recueil et le traitement de leurs données de consommation électriques. Nous tenons à les remercier. La période prise en compte pour cette analyse va du 25/10/2022 au 13/11/2023.

## Quelques statistiques sur l'échantillon

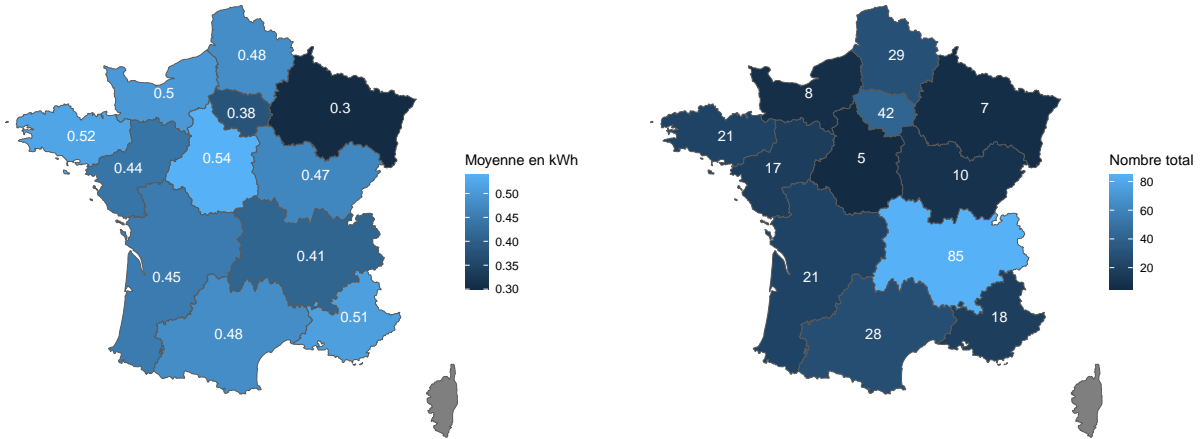
Les foyers de l'échantillon sont composés en moyenne de plus de deux personnes. Aussi que 47.4% vivent en appartement contre 52.6% en maison. Enfin, la majorité des foyers (43.6%) utilisent le chauffage au gaz.

Notes :

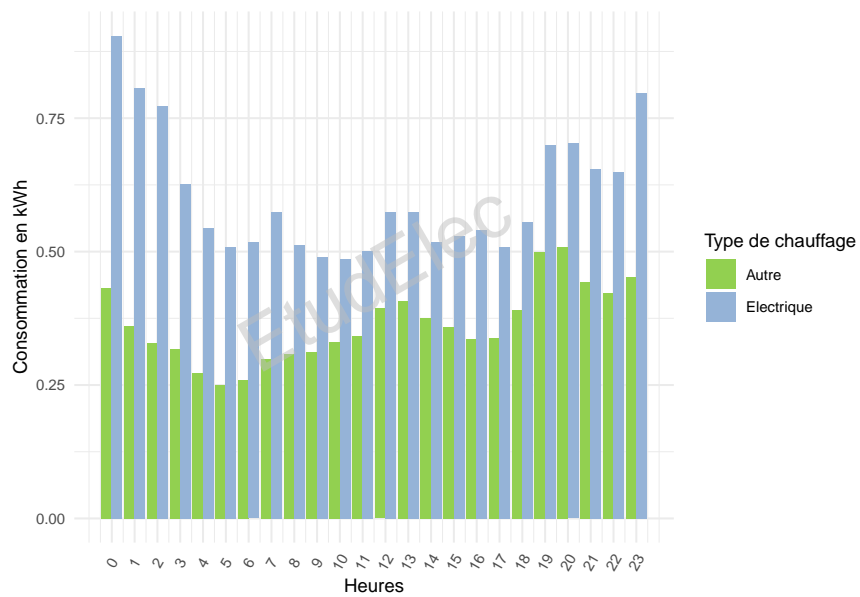
- Mean : moyenne
- Std. Dev. : écart-type
- N : Nombre d'observations
- Pct : Pourcentage

		Mean	Std. Dev.
Nb de personnes/foyer		2.8	1.4
Surface du logement		92.2	41.0
		N	Pct.
Logement	Appartement	138	47.4
	Maison	153	52.6
Type de chauffage	Autre type	7	2.4
	Chauffage au bois	29	10.0
	Chauffage au fioul	8	2.7
	Chauffage au gaz	127	43.6
	Chauffage électrique	95	32.6
	Climatisation réversible	13	4.5
	Réseau de chaleur	12	4.1

Les cartes ci-dessous illustrent, respectivement, les consommations moyennes en kiloWatt heure (kWh) et la répartition des foyers de l'enquête EtudElec selon les régions sur toute la durée de l'observation.

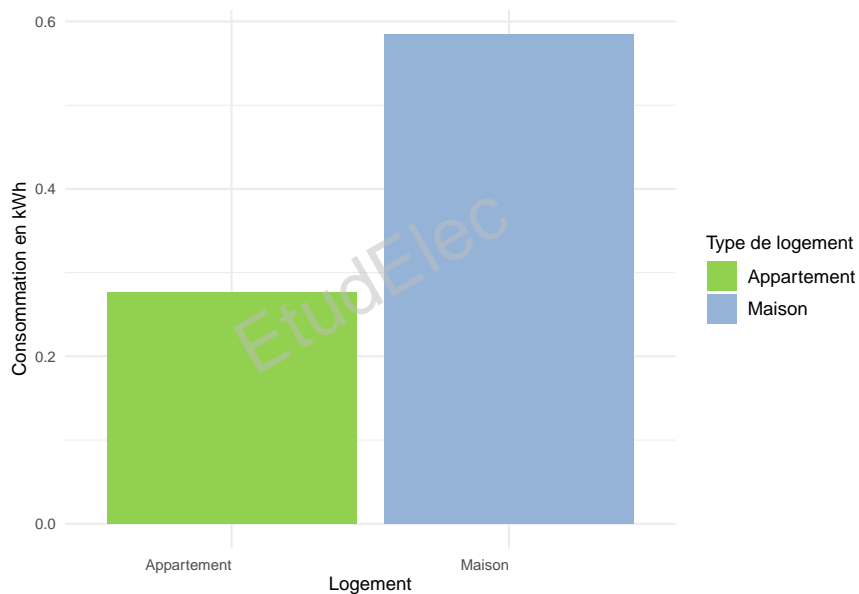


On peut constater l'impact du recours à un chauffage électrique sur la consommation électrique des logements avec le graphique ci-dessous.

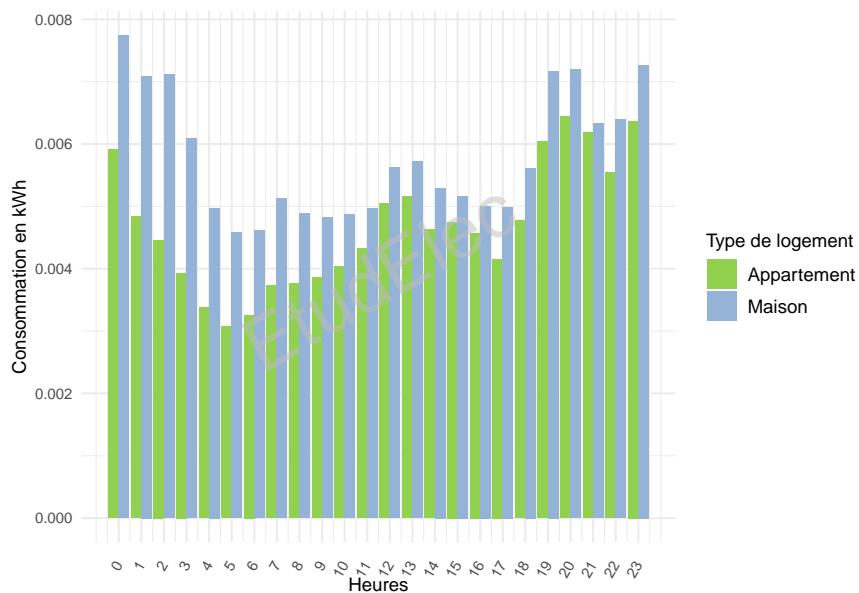


## Premières analyses des consommations moyennes sur la journée

Le graphique ci-dessous illustre les consommations moyennes en kWh selon le type de logement, à savoir Appartement ou Maison. Les consommations pour les maisons sont en moyenne plus importantes que celles des appartements compte tenu de la taille plus grande des logements mais aussi du nombre d'équipements électriques plus important.



Ramenée au m<sup>2</sup> la différence entre les types de logement est nettement moins importante comme le montre le graphique ci-dessous.



En se focalisant sur la journée ayant connu la plus forte consommation électrique en France (le 12/12/2022, représentée par les lignes épaisses), et en la comparant avec les consommations moyennes sur toute la période (25/10/2022 au 13/11/2023, représentées par des lignes fines), on peut constater que la consommation maximum des appartements est au même niveau que la consommation moyenne des maisons. La consommation électrique de ces dernières le 12/12/2022 a quasiment doublé par rapport à la moyenne sur l'année.

