



Midi de la transition énergétique

“Des délestages au black-out : quels risques et enjeux socio-techniques pour l’hiver à venir, quelle histoire, quel discours, quelle culture commune ?”

F. Wurtz, D. Llerena assistés de A. Bovet et C. Boisseau

16 décembre 2022

Au laboratoire GAEL et en distanciel



Programme

- **Le principe des Midis de la Transition Énergétique**

- **Le thème du jour:**
 - **“Des délestages au black-out : quels risques et enjeux socio-techniques pour l’hiver à venir, quelle histoire, quel discours, quelle culture commune ?”**

Les principes des midis de la transition énergétique (TE)

Les principes des midis de la TE de l'OTE

- **Objectif**

- Exposer à propos des sujets de la transition énergétique, des faits scientifiques, des controverses scientifiques, des avis scientifiques et permettre aux acteurs d'y confronter leurs opinions

- **Posture éthique :**

- Respect, bienveillance, humilité, renoncement aux postures de condescendance, écoute et principe démocratique : même si nous ne sommes pas d'accord, nous nous battons pour le point de vue inverse puisse s'exprimer

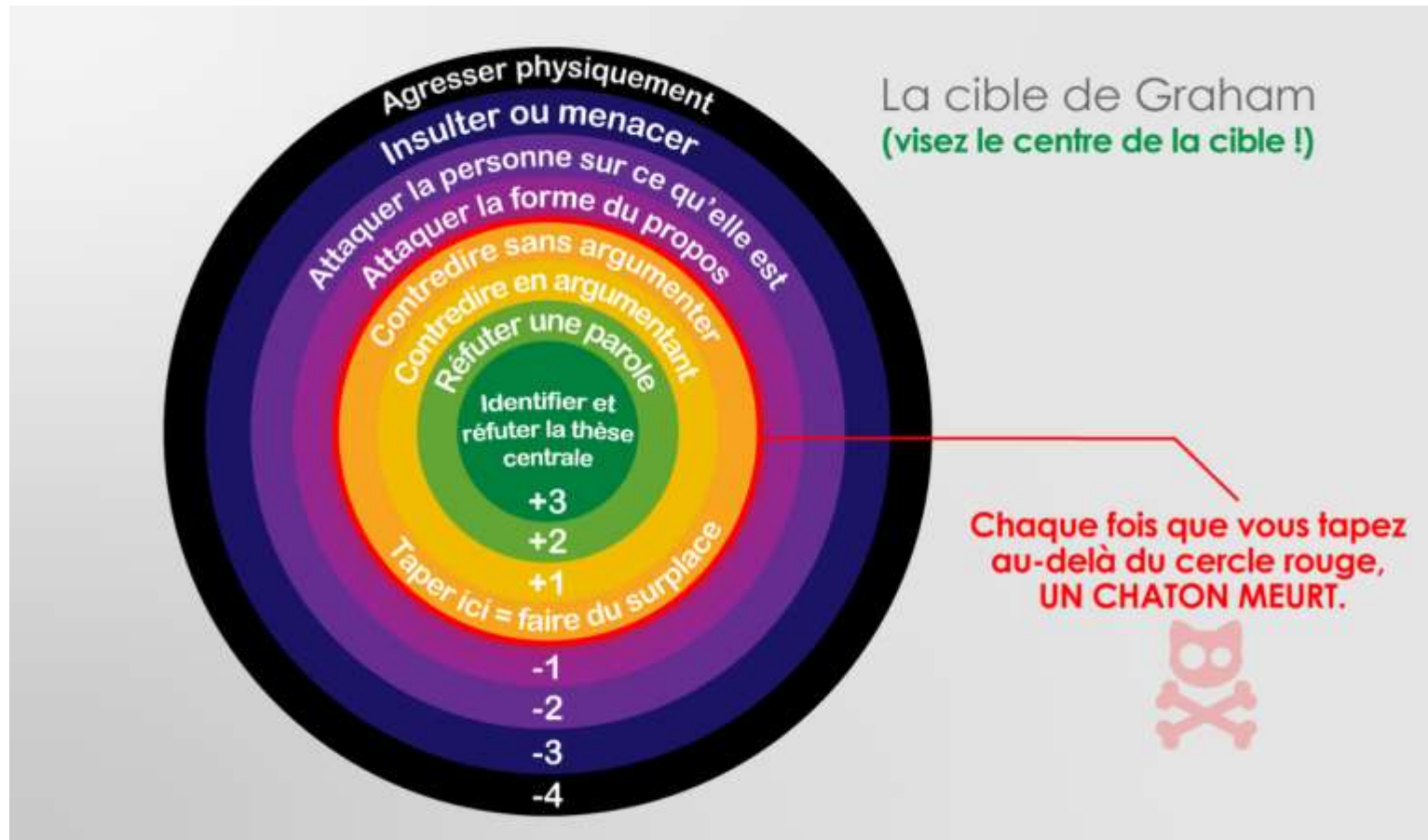
- **Posture épistémologique ad'hoc**

- **En identifiant 4 objets de connaissances**

- Faits
- Avis (d'un expert, d'une organisation s'appuyant sur un cours d'analyse et de connaissance)
- Opinions (porté par un individus, jugement de valeur lié à des croyances, ...)
- Controverses

- **Sur les champs sociaux, scientifiques et techniques, et de la TE**

Les principes des midis de la TE de l'OTE



https://fr.wikipedia.org/wiki/Paul_Graham

Délestage/black-out :

Quelles différences et quels enjeux techniques ?

Point de la situation pour l'hiver à venir

F. Wurtz, Ingénieur (10 min)

Faits, avis et perspectives d'observation et de recherche

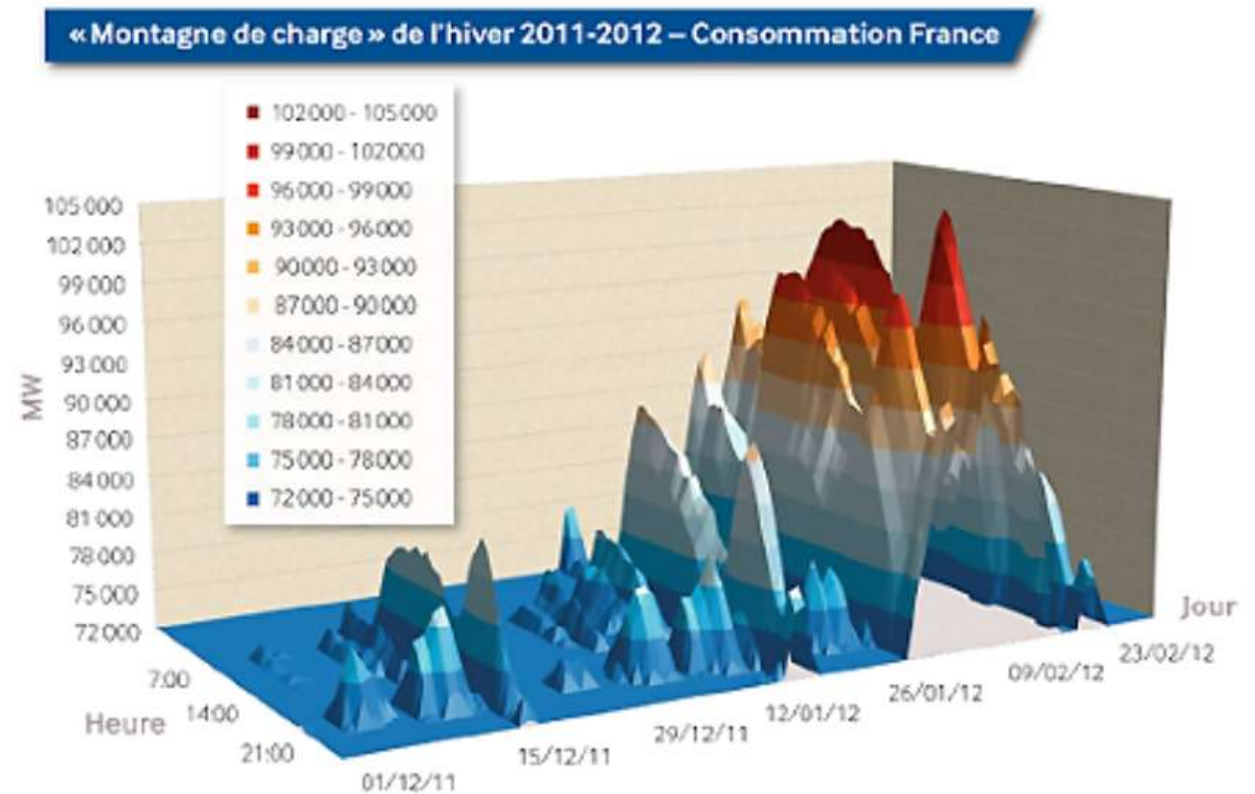
Les faits: Délestage/black-out: quelles différences ?

- **Quelle différence entre délestage et black-out ?**
 - **Délestage: coupure maîtrisée de portions du réseau de distribution**
 - Maîtrisée dans le temps et dans l'espace
 - Non subie techniquement et gérée par les acteurs:
 - Opérationnels: les gestionnaires de réseau
 - Décisionnels: définition des modalités par les autorités compétentes
 - cf. Circulaire envoyée par 1^{ère} ministre au préfet fin novembre début décembre
 - Local
 - **Black-out: disjonction du réseau de transport électrique**
 - Subi et non maîtrisé dans l'espace et le temps
 - Avec un évènement initiateur
 - Interne, externes
 - Effondrement se propageant par effet domino
 - Avec des conditions à risques plus élevés
 - Intempéries, Pointes d'hiver ou d'été, ...
 - Pouvant se propager à l'échelle Nationale et Européenne

Délestage/black-out: quels enjeux techniques ?

• L'enjeux

- La montagne énergétique à franchir en de cas de froid
- Des risques dans l'approvisionnement pour cet hiver
 - Crise disponibilité parc nucléaire
 - Crise géo-stratégique (Ukraine)
 - Crise hydrique (peu d'eau dans les barrages en septembre)
- Risque de tension d'où l'enjeu des Délestages/Black-out



<https://www.ecologie.gouv.fr/securite-dapprovisionnement-en-electricite>

Délestage/black-out: quelle situation pour l'hiver à venir

- **Les faits**

- Les inquiétudes en septembre 2022 – Conférence de Presse RTE du 14 septembre
 - Mobilisation flexibilité – Entre 5 et 30 alertes pour l'hiver à venir
- Risque initial perçu par RTE de tension à partir d'octobre 22
- En fait pas de risques jusqu'à fin décembre
 - Douceur octobre, novembre
 - Baisse de consommation (de -8% à -10%)
 - Barrages disponibles pour les pointes
 - Importations via interconnexion
- Risque accru de tension à partir de Janvier (RTE 18 novembre)
 - Retard dans la mise en route des centrales nucléaires

Délestage/black-out: quelle situation pour l'hiver à venir

- **Les avis et controverses**

- Une accélération de polémiques et de controverses autour du délestage

- Délestage des ballons d'eau chaude sur la pause méridienne
- Gestion des délestages tournants:
 - Suite à la circulaire envoyée au préfet (fin novembre/début décembre)
 - Polémique des zones blanches télécom
 - Des personnes médicalement dépendantes à l'énergie électrique (PHRV)
 - Équité entre territoires

- Le risque de black-out est en filigrane

- Rappel du black-out du 19 décembre 78 (Préfet, média, ...)
- Cependant le risque est « officiellement écarté » au nom des mesures de sauvegarde
- Ce qui n'est pas la même communication qu'outre Rhin
 - Allemagne: le risque est faible, mais n'est pas nul et doit être pris en considération
 - Autriche: l'Autriche s'attend à un black-out dans les 5 ans et communique dans ce sens

Délestage/black-out: quelle situation pour l'hiver à venir

- **Avis F. Wurtz repris par l'OTE via un appel à la mobilisation énergétique**

- Le délestage et le black-out sont des risques à anticiper/prévenir pour lesquels le risque nul n'existe pas
- Mais peuvent-être réduits par une mobilisation énergétique collective
- Les risques de délestage et encore plus de black-out
 - Peuvent être évités
 - Et le seront ... peut-être ... probablement
- Mais dans tous les cas, la question est devenue socio-technique
 - Avec la convocation de tous les acteurs (services publics, entreprises, association, citoyens, ...)
 - Car techniquement nous atteignons des limites (Choc de prise de conscience ...)
 - Ce qui est appelé à devenir permanent et durable
 - Appel à l'histoire, à de nouveaux discours, à un nouveau « contrat social » et à une nouvelle culture collective

Midi de la Transition Énergétique du 16/12 “Des délestages au black-out : quels risques et enjeux socio-techniques pour l’hiver à venir, quelle histoire, quel discours, quelle culture commune ?”

Si les risques de tension en alimentation électrique ont été évités pour les mois d’octobre, de novembre, et probablement de décembre, le risque a été revu **à la hausse pour le mois de janvier**. Une cellule de crise interministérielle travaille sur la crise potentielle, le président de la République est intervenu sur la question, et l’information a été massivement relayée dans les médias, lançant à la fois l’alerte et les débats. L’OTE se propose de faire un point, avant les congés de Noël, en réunissant une table ronde interdisciplinaire sur cette question sociale et technique, qui sera suivie par un débat ouvert entre faits, avis et controverses sur cette transition énergétique dont nous voyons ainsi la dynamique accélérer.

Table ronde

- Délestage/black-out : Quelles différences et quels enjeux techniques ? Point de la situation pour l’hiver à venir – F. Wurtz, Ingénieur (10 min)
- Histoire/trajectoire des black-outs et de son “concept” – C. Bouneau, Historien (15 min)
- La confiance, une pièce maîtresse du pilotage des crises systémiques. Les apports négligés de la sociologie des catastrophes — G. Chambaz, Géographe/sociologue (15 min)
- Quel nouveau contrat social entre acteurs (citoyens, collectifs, Etat, ...gestionnaire d’énergie, ...) dans une nouvelle culture participative face aux risques de tension et de rupture – L. De Fontenelle – Juriste (15 min)

Midi de la Transition Énergétique du 16/12 “Des délestages au black-out : quels risques et enjeux socio-techniques pour l’hiver à venir, quelle histoire, quel discours, quelle culture commune ?”

Présentation des intervenants

Christophe Bouneau

Professeur d'histoire économique à l'Université Bordeaux-Montaigne, président du Comité d'histoire de l'électricité et de l'énergie de la Fondation Groupe EDF.

Grégoire Chambaz

Chargé de recherche à Unisanté (Centre universitaire de médecine générale et santé publique). Diplômé en géographie et sciences de la durabilité, capitaine dans l'Armée suisse et ancien rédacteur adjoint pour la Revue militaire suisse. Domaines de recherche: sociologie du black-out, enjeux systémiques globaux implications sanitaires, processus d'évolution et de dévolution marcosociétaux.

Louis de Fontenelle

Maître de conférences HDR en droit public, Université de Pau et des Pays de l'Adour



Except where otherwise noted, this work and its contents (texts and illustrations) are licensed under the Attribution 4.0 International ([CC BY-SA 4.0](https://creativecommons.org/licenses/by-sa/4.0/))

Please quote as: “Des délestages au black-out : quels risques et enjeux socio-techniques pour l’hiver à venir, quelle histoire, quel discours, quelle culture commune ?” , Wurtz Frédéric, [OTE](#) | [CC BY-SA 4.0](https://creativecommons.org/licenses/by-sa/4.0/)